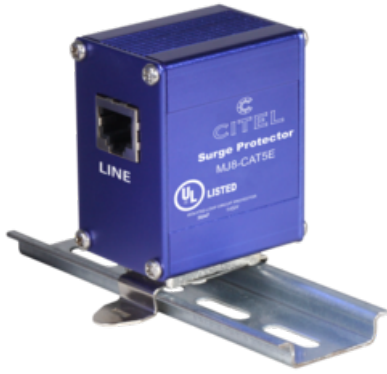




CITEL

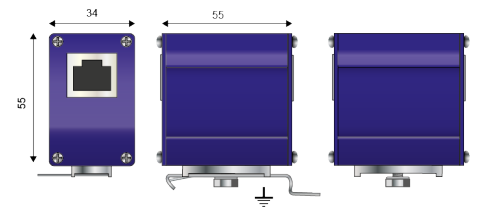


MJ8-CAT5E



- УЗИП для сети CAT5 - Совместимость 10/100/1000BaseT - Разъём RJ45 - Экранированный корпус - Двухнаправленный

электрические характеристики		
Сеть		Gigabit Ethernet, Cat.5E кабель
Номинальное напряжение линии	U_n	5 Vdc
Макс. рабочее напряжение DC	U_c	8 Vdc
Макс. линейный ток	I_L	1000 mA
Макс. пропускная способность		1000 Mbps
Макс. частота	f	> 100 MHz
Вносимые потери		< 1 dB
	U_p	20 V
Макс. ёмкость	C	< 25 pF
Импульсный ток	I_{imp}	500 A
Номинальный ток разряда Линия/Линия	$I_n L/L$	500 A
Номинальный ток разряда Линия/Земля	$I_n L/PE$	2000 A



механические характеристики		
Технология		Газовый разрядник+ограничительный диод
Конфигурация УЗИП		4 пары + экранирование
Подсоединение к сети		RJ45 экранированные разъёмы мама вход/выход
Формат		Разъём RJ45
Монтаж		Монтажный фланец, на плоскую поверхность, DIN-рейка
Материал корпуса		Алюминий
Рабочая температура		-40/+85°C
Уровень защиты		IP20
Действие защиты		Короткое замыкание
Индикатор отключения		прерывание передачи
Размеры		см. схему

Standards		
Соответствие стандартам		IEC 61643-21 / EN 61643-21 / UL497 B / IEEE 802-3ab
Part Number		560201