

СЕРИЯ DSH



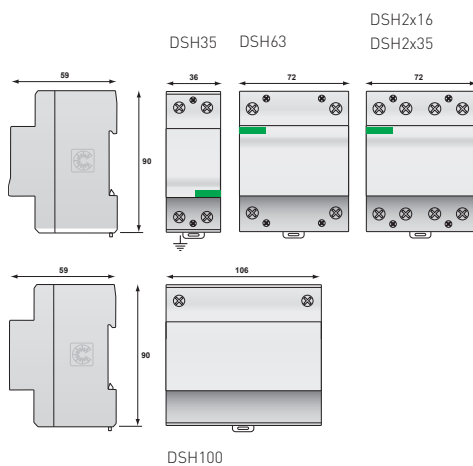
DSH 35

DSH100

- Координирующие дроссели для устройств защиты от перенапряжений
- Для использования с серией DS
- 35А, 63А, 100А версии
- 2x16А и 2x35А версии двойных дросселей
- см. стр. 20

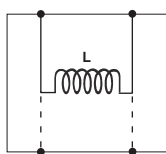
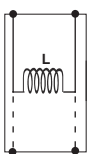
Характеристики

Наим. CITEL	DSH100	DSH63	DSH35	DSH2x35	DSH2x16
Описание	Координирующие дроссели				
Макс. раб. напряжение	Uc 500 В ac	500 В ac	500 В ac	500 В ac	500 В ac
Макс. линейный ток	IL 100 А	63 А	35 А	2 x 35 А	2 x 16 А
Индуктивность	15 мкН	15 мкН	15 мкН	2 x 15 мкН	2 x 15 мкН
Мех. характеристики					
Режим подсоединения	1 DSH на каждом активном проводе			1 DSH на 2 активных про-х	
Размеры	см. схему				
Подсоединение	винтовые зажимы : 6-35 мм ² (DSH2x16, DSH2x35, DSH35, DSH63) винтовые зажимы Ls : 4-50 мм ² (DSH100)				
Монтаж	Симметричная DIN-рейка (35 мм)(EN60715)				
Рабочая температура	-40/+85°C				
Ранг защиты	IP20				
Материал корпуса	Термопластик UL94-V0				
Артикул					
	465100	360807	360806	360808	2690



DSH35

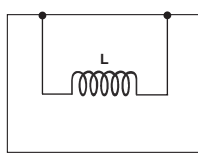
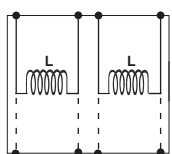
DSH63



DSH2x16

DSH2x35

DSH100



L : Индуктивность