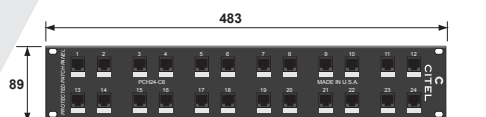
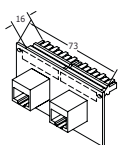


СЕРИЯ РСН

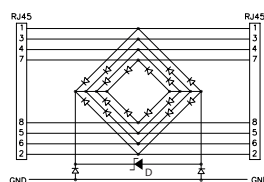
- Монтаж на 19" стойке
- 12 или 24 порта
- Вход/Выход : с внутренней стороны - IDC110,
- с внешней стороны - RJ45
- Доступно для сети Ethernet и телекоммуникационных линий
- Возможное обслуживание по 2-х проводной цепи
- Вторичная защита
- Соответствует стандартам IEC 61643-21, UL497B и ГОСТ IEC 61643-21-2014



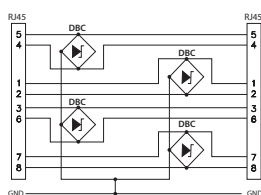
Контур УЗИП 2 порта



РСН-Р0Е



РСН-С6



Характеристики

Наим. CITEL		РСН*-С6	РСН*-Р0Е-А	РСН12-РJ45-Г
Описание		Модуль защиты в виде 19" патч-панелей - для цифровых линий Gigabit Ethernet, RS422, RS485, Кат. 6	Р0Е+, Gigabit Ethernet, Кат. 5	Телефонная линия, ADSL
Сеть		10 Гбит/с.	1 Гбит/с.	40 Мбит/с
Макс. ско-ть пе-чи д.		12, 24 или 48 портов 8 проводов	12, 24 или 48 портов 8 проводов	12 портов 8 проводов
Конфигурация		(1-2){3-6}{4-5}{7-8}	(1-2){3-6}{4-5}{7-8}	(1-2){3-6}{4-5}{7-8}
Выводы				
Ном. напряжение л.	U _n	5 Вdc	48 Вdc	200 Вdc
Макс. рабочее напряжение DC	U _c	7.5 Вdc	60 Вdc	240 Вdc
Макс. ток нагрузки	I _L	750 мА	750 мА	750 мА
Макс. частота	f max	250 МГц	> 100 МГц	> 100 МГц
Вносимые потери		< 1 дБ	< 1 дБ	< 1 дБ
Ном. ток разряда Линия/Земля (8/20μсек)	I _n	500 А	250 А	350 А
Номинальный ток разряда Линия/Линия (8/20μсек.)	I _n	500 А	250 А	350 А
Уровень защиты	U _p	20 В	20 В	300 В
Режим неисправности		Короткое замыкание	Короткое замыкание	Короткое замыкание

Механические характеристики

Размеры	см. схему
Формат	19" стойка
Подсоединение к сети	с внутр. стороны разъем IDC110/RJ45 мама с внешн. стороны
Индик. отключения	прерывание передачи
Отдельные compon.	съёмные платы на 2 порта
Монтаж	19" стойка
Рабочая температура	-40/+85°C
Ранг защиты	IP20
Материал корпуса	Алюминий

Стандарты

Соответствие	IEC 61643-21 / EN 61643-21 / ГОСТ IEC 61643-21-2014 / UL497B	IEC 61643-21 / EN 61643-21 / ГОСТ IEC 61643-21-2014 / UL497B	IEC 61643-21 / EN 61643-21 / ГОСТ IEC 61643-21-2014 / UL497B
--------------	--	--	--

Артикул

12-портов	РСН12-С6	6249	РСН12-Р0Е-А	6273	РСН12-РJ45-Г	6350
24-порта	РСН24-С6	6251	РСН24-Р0Е-А	6274	on request	-
48-портов	РСН48-С6	6252	РСН48-Р0Е-А	6275	on request	-

* : 12, 24 или 48 портов

D :Диод
DVC : 3-полосный малоёмкостный диод